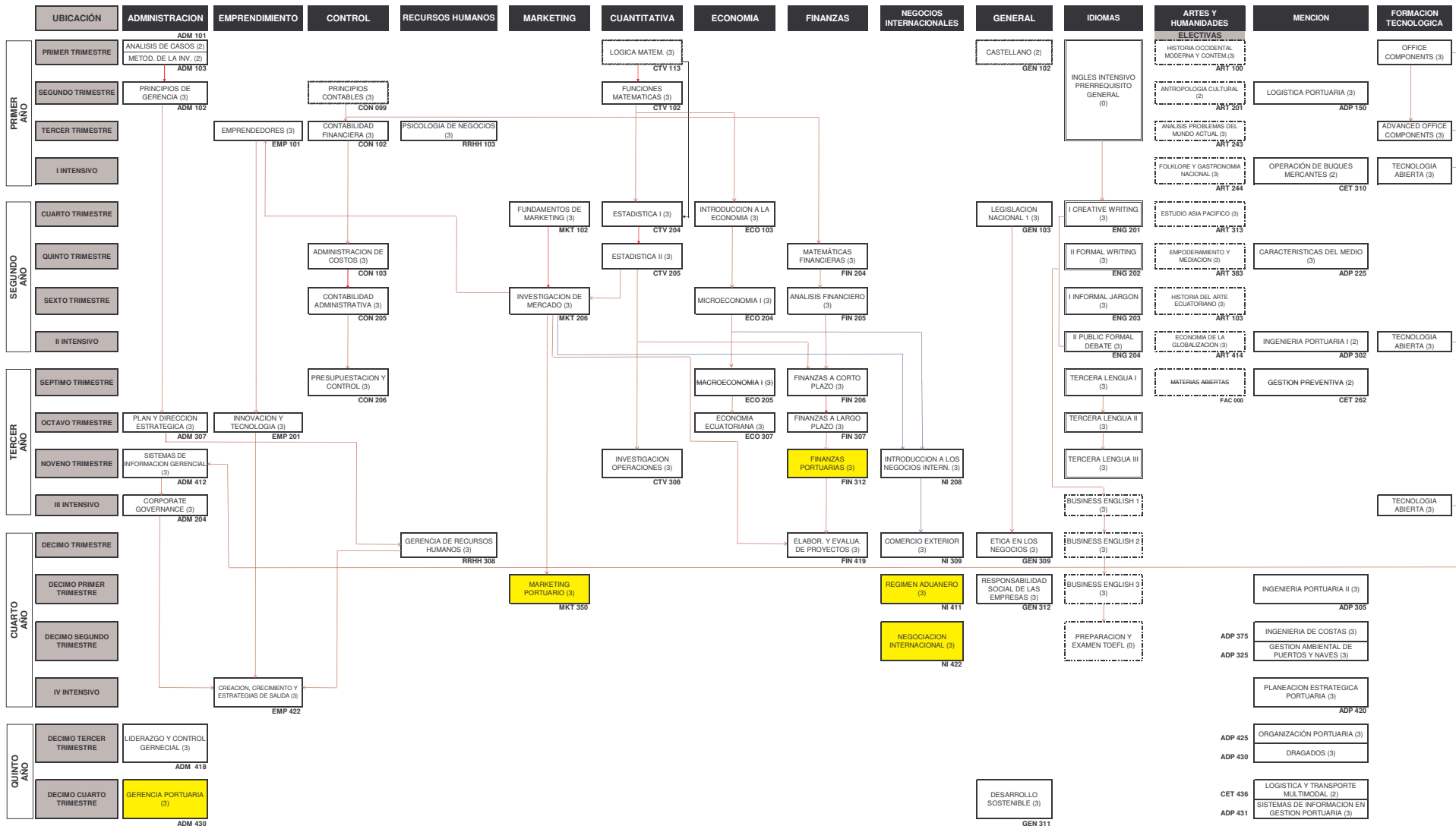


ESCUELA DE ADMINISTRACION Y DESARROLLO PORTUARIO



REQUISITOS DE GRADO:

- 1) APROBAR LOS CREDITOS CORRESPONDIENTES EN MATERIAS DEL AREA DE CONOCIMIENTO
- 2) APROBAR NIVEL INTERMEDIO DE INGLES
- 3) APROBAR 3 MATERIAS DE INGLES PARA NEGOCIOS
- 4) APROBAR TRES NIVELES DE UNA TERCERA LENGUA
- 5) TOEFL 550 EN LA ESCALA 677 O 213 EN LA ESCALA 300 U 80 EN LA ESCALA DE 120
- 6) PASANTIAS LABORALES
- 7) CERTIFICADO DE SERVICIO A LA COMUNIDAD
- 8) APROBAR 5 MATERIAS DE FORMACION TECNOLÓGICA
- 9) DEFENSA DE GRADO DE GRUPO DE GESTION
- 10) PAGAR DERECHOS DE GRADO
- 11) CERTIFICADO DE LA BIBLIOTECA
- 12) CERTIFICADO DE HABER CUMPLIDO CON LOS TALLERES DE DESARROLLO PERSONAL Y PROFESIONAL

EL ESTUDIANTE PODRA EXONERARSE DE LAS MATERIAS DE FORMACION BASICA MEDIANTE LOS EXAMENES DE UBICACIÓN, OBTENIENDO UNA NOTA DE 80/100 EN CADA UNO

FORMACION BASICA :

PENSUM BASICO MENCION:

PENSUM BASICO :

EMPRENDIMIENTO:

FORMACION TECNOLÓGICA:

RESPONSABILIDAD CORPORATIVA:

ELECTIVAS / ABIERTAS :

MENCION:

IDIOMAS:

TALLERES:

TOTAL :

8 CREDITOS (3 MATERIAS)

15 CREDITOS (5 MATERIAS)

91 CREDITOS (31 MATERIAS)

9 CREDITOS (3 MATERIAS)

15 CREDITOS (5 MATERIAS)

9 CREDITOS (3 MATERIAS)

9 CREDITOS (3 MATERIAS)

35 CREDITOS (13 MATERIAS)

30 CREDITOS

4 CREDITOS

225 CREDITOS

TITULO: INGENIERO EN ADMINISTRACION Y DESARROLLO PORTUARIO